

Incontro sui RAEE

Progetto CLIMATHON

AEE e RAEE: cosa sono?

AEE: APPARECCHIATURE ELETTRICHE ED ELETTRONICHE



RAEE: RIFIUTI DI APPARECCHIATURE ELETTRICHE ED ELETTRONICHE



R1: APPARECCHIATURE PER LO SCAMBIO DI TEMPERATURA CON FLUIDI

Es: frigoriferi, condizionatori, congelatori, asciugatrici con pompa di calore

R2: GRANDI APPARECCHIATURE

Es: lavatrici, lavastoviglie, cappe, forni

R3: TV e MONITOR

Es: televisori, monitor, laptop

R4: ICT ed ELETTRONICA DI CONSUMO, APPARECCHI DI ILLUMINAZIONE

Es: PC desktop, apparecchi informatici, apparecchi hi-fi, telefoni, apparecchi di illuminazione, pannelli fotovoltaici, piccoli elettrodomestici

R5: SORGENTI LUMINOSE

Es: lampade a led, al neon, fluorescenti

Il FLUSSO dei RAEE



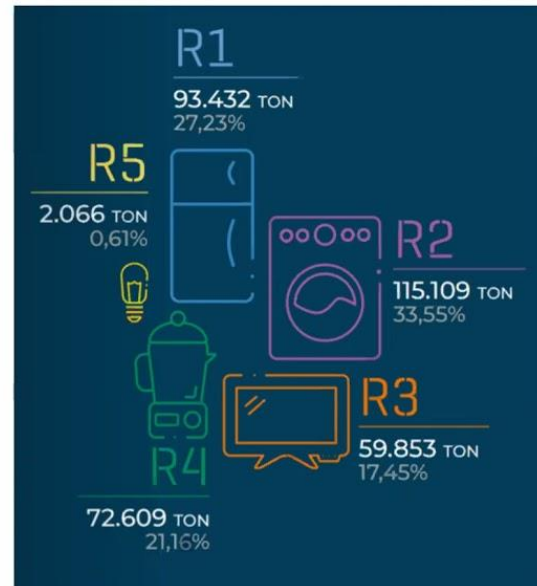
Qualche NUMERO su cui RIFLETTERE

RAEE RACCOLTI IN ITALIA - 2019



RAEE RACCOLTI IN ITALIA nel 2019: **343.069 t**

5,68 kg RAEE raccolti e correttamente riciclati / abitante



kg RAEE immessi
per abitante in
ITALIA nel 2019:

17,5 kg



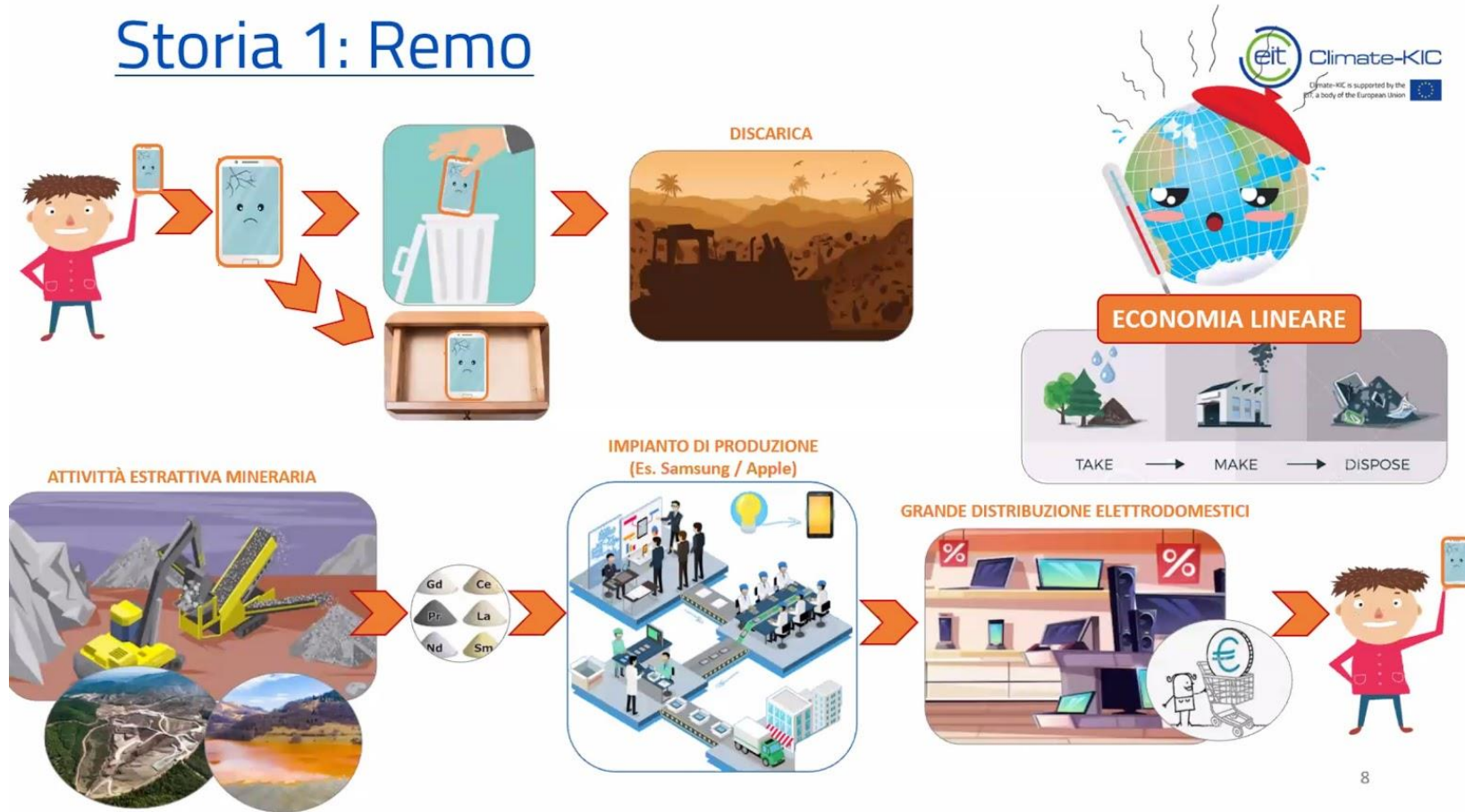
TASSO DI RITORNO:

32,46 %

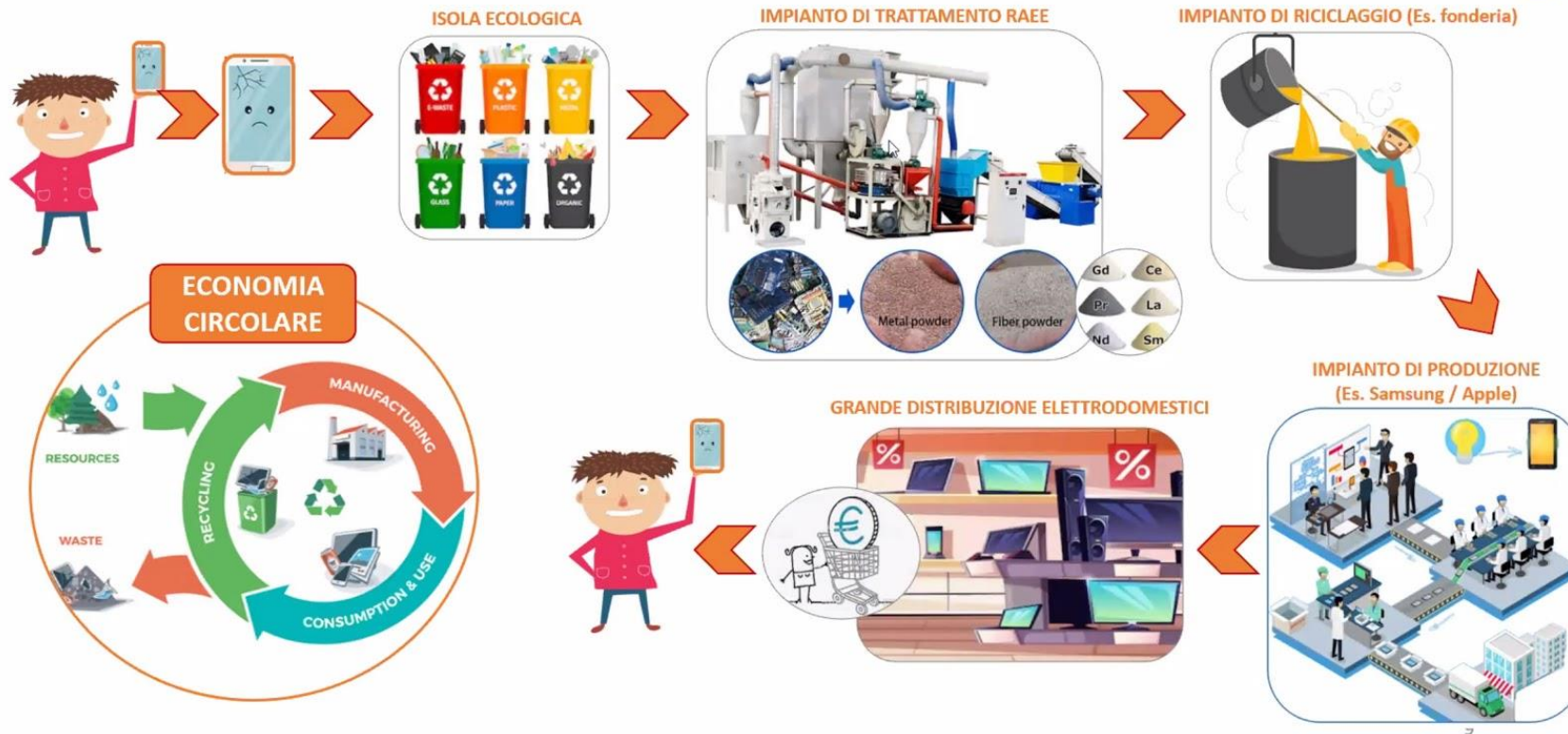
Che fine fanno i RAEE che non sono gestiti correttamente?



Storia 1: Remo



Storia 2: Romolo



Riassumiamo



I numeri di raccolta degli smartphone (R4)

CORMANO VS LOMBARDIA (DATI 2018)



Questionario

- Che cosa significa la sigla RAEE?
- Indica quali sono i 5 diversi tipi di RAEE (R1, R2, R3, R4, R5)
- A quale categoria appartengono i seguenti apparecchi?
 - Cellulari freezer mouse lettore CD
 - Stereo tablet computer TV
- Che cosa sono le isole ecologiche?
- Perché è importante riciclare correttamente i RAEE?
- Qual è la differenza tra economia circolare ed economia lineare? (vedi le storie di Romolo e Remo)
- Soltanto il 30% dei RAEE è riciclato correttamente. Il restante 70% dove va?
- Qual è il nostro ruolo nel riciclo dei RAEE? Che cosa possiamo fare concretamente?